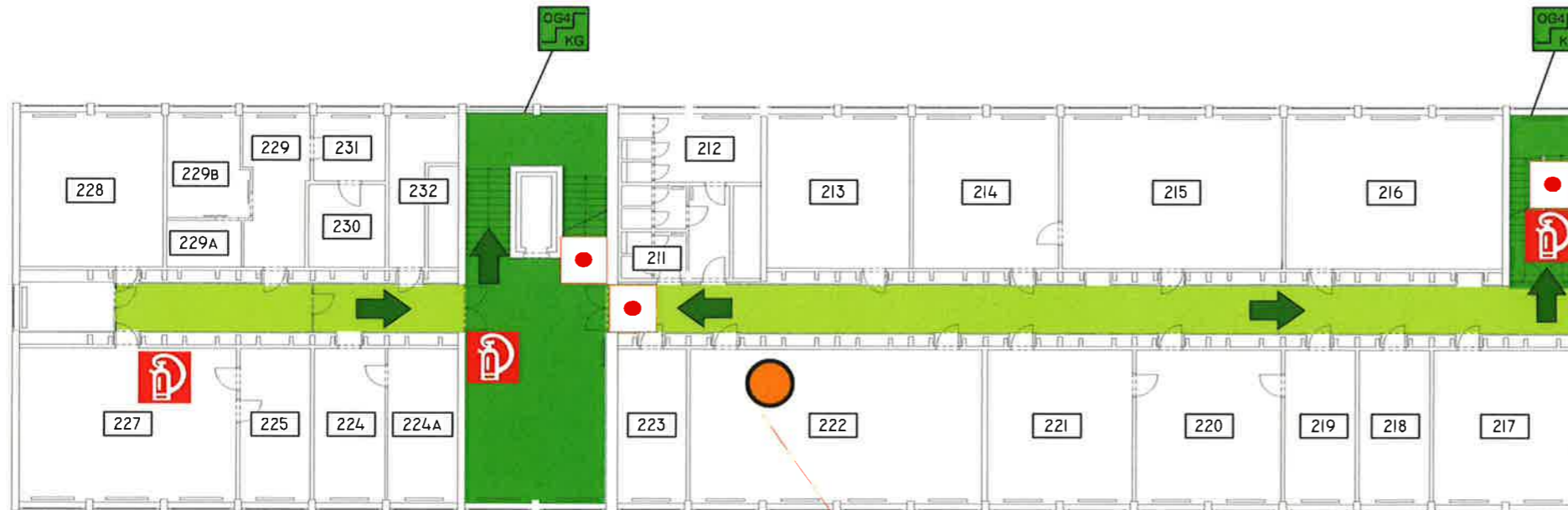


FLUCHT-UND RETTUNGSPLAN



Ihr Standort / Station

Sammelplatz ÖGI



Legende/Legend	
	Feuerlöscher Fire - extinguisher
	Erste Hilfe First aid
	Wandhydrant Fire hose cabinet
	Brandmelder Manual fire detector
	Sammelplatz Meeting point
	Fluchtrichtung Direction
	Fluchtweg Escape - routes
	Treppenhaus Staircase
	Standort Station
	Löschdecke Fire blanket

VERHALTEN BEI UNFÄLLEN	CONDUCT IN CASE OF ACCIDENTS
<p>RUHE BEWAHREN!</p> <p>1. Unfall melden </p> <p>Telefon: 0-112 Wo geschah es? Was geschah? Wie viele Verletzte? Warten auf Rückfragen!</p> <p>2. Erste Hilfe </p> <p>Absicherung des Unfallortes Versorgen der Verletzten Anweisungen beachten</p> <p>3. Weitere Maßnahmen</p> <p>Absicherung des Unfallortes Versorgen der Verletzten Anweisungen beachten</p>	<p>KEEP COOL!</p> <p>1. Report Accident </p> <p>Phone: 0-112 Where has it happend? What has it happend? How many injured persons? Wait for furthur inquiries</p> <p>2. First Aid </p> <p>Safeguard the accident site Care for the injured persons Take notice of instructions</p> <p>3. Further measure</p> <p>Guide the ambulance or fire-Brigade Remove curios onlookers</p>

VERHALTEN IM BRANDFALL	CONDUCT IN CASE OF FIRE
<p>RUHE BEWAHREN!</p> <p>1. ALARMIEREN</p> <p>DRUCKKNOPFMELDER und NOTRUF 0-122 bzw. R-122 Portierloge Telefon-DW 7711 GIB AN: WER ruft an, WAS brennt! WO brennt es? Gibt es Verletzte?</p> <p>2. RETTEN</p> <p>Feuerwehr einweisen, Besondere Gefahren und Zugänge bekannt geben</p> <p>RÄUMUNGALARM Kurze hohe schrille Töne</p>	<p>KEEP COOL!</p> <p>1. ALARM</p> <p>PUSH BUTTON ALARM and EMERGENCY CALL 0-122 or R-122 Doorman's office extension 7711 INFORM ABOUT: your name, location of fire, objects of fire, people injured</p> <p>2. RESCUE</p> <p>3. EXTINGUISH the FIRE</p> <p>Guide fire brigade, name possible dangers and entrance ways</p> <p>EVACUATION ALARM Short high an shrill signals</p>

PROJEKTHALT			
FLUCHT- UND RETTUNGSPLAN			
PROJEKT	Montanuniversität Leoben, Metallurgiegebäude 8700 Leoben Franz-Josef-Straße 18 2.OBERGESCHOSS		
DATUM	12.04.2012	PLANNR.	04/2012-8